

Lebenswerte Zukunft Rentenfonds UI



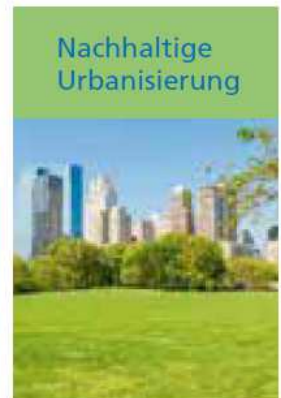
Daten vom 9. April 2014

Vier zentrale Themen, die für die Weltbevölkerung massiv an Bedeutung gewinnen

Herausfordernde Entwicklungen des 21. Jahrhunderts



Gestaltung der Zukunft durch eine Konzentration auf zentrale Leitmärkte einer lebenswerten Zukunft



⇒ **Tradition ist die Weitergabe des Feuers und nicht die Anbetung der Asche!** (Gustav Mahler)



Zahlreiche Gesellschaften vertrauen bei der Titelauswahl der Nachhaltigkeits-Ratingagentur imug (Institut für Markt-Umwelt-Gesellschaft) in Hannover



⇒ Der „Lebenswerte Zukunft“ selektiert **Anleihen** auf Basis der ethisch-ökologischen Kriterien der imug

EDA – Ethisch Dynamischer Anteil

Lebenswerte Zukunft Rentenfonds

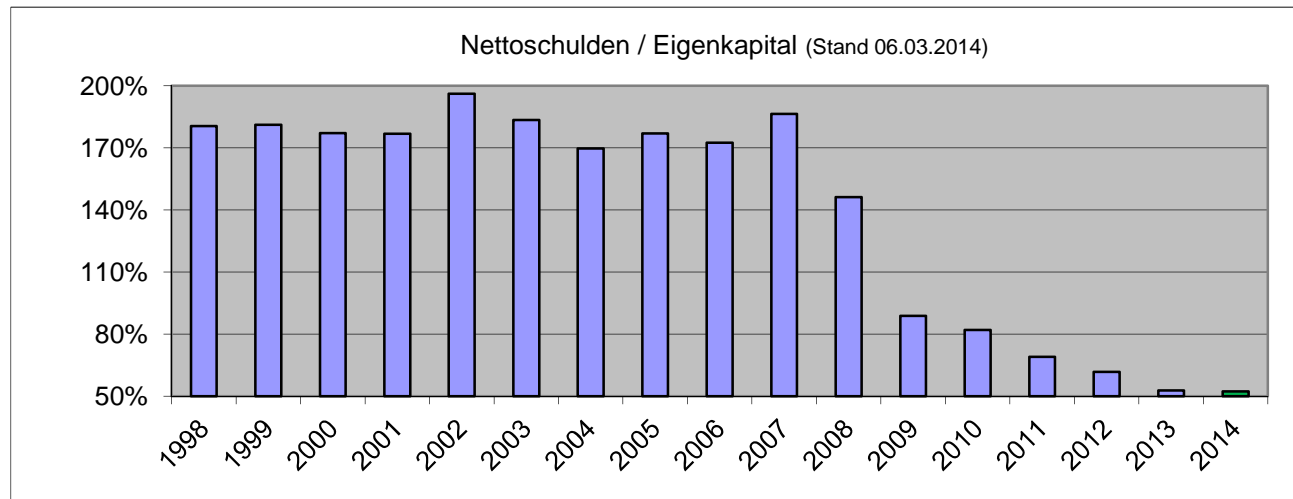
Für die Berechnung des EDA wurden folgende Kriterien ausgewählt

Unternehmen:	Positiv-Kriterien	
	Transparenz/Aktualitätsgrad lt. Einzeltitelbestände T-Key1	
	Anerkennung/Ziel/Anstreben der Global Compact Prinzipien	
	verstärkte Berücksichtigung von erneuerbarer Energie	
	Umweltorientiert – Einsatz Richtung Umweltschutz	
	Negativ-Kriterien	
	Ausschluss von Atomstromproduktion	
	Rüstungsanteil mit Grenzfestlegung	
	Ausschluss von Clusterbomben, Landminen, ABC-Waffen	
	Ausschluss von grüner Gentechnik	
	Ausschluss von Tierversuchen	
	Menschenrechtsverletzungen lt. Menschenrechtsabkommen	
Länder:	Positiv-Kriterien	
	Transparenz/Aktualitätsgrad lt. Einzeltitelbestände T-Key1	
	Erneuerbarer Energieanteil an Gesamtstromproduktion	
	Umweltorientierung (CO ² -Emissionen, EPI, Ökolog. Fußabdruck)	
	Negativ-Kriterien	
	Ausschluss Atomstromproduktion / Berücksichtigung von Beschluss für Atomausstieg und Moratorien	
	Rüstungsanteil in % des BIP mit Grenzfestlegung	
	Konvention gegen Clustermunition und Kernwaffenbesitz	
	Ausschluss von Gentechnik-Anbau / Grenzwertfestlegung	
	Menschenrechtsverletzungen lt. Menschenrechtsabkommen	
	93,00	

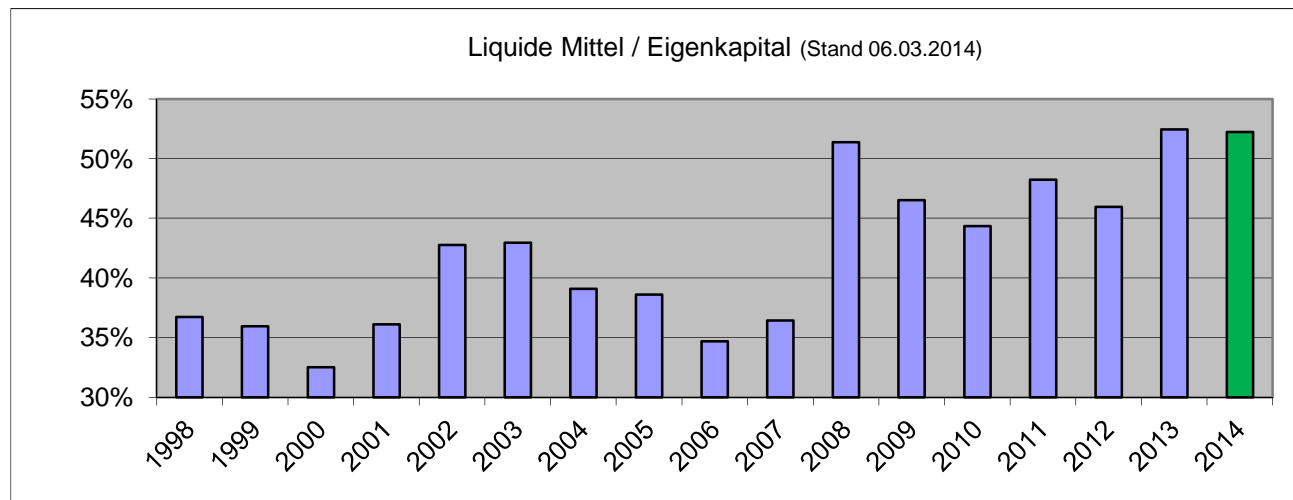
Unser Fonds erreichte 93 von 100 möglichen Punkten



Finanzielle Solidität von Anleihen im Zeitablauf



Die Unternehmen haben seit 2008 ihre Kredite zurückgefahren



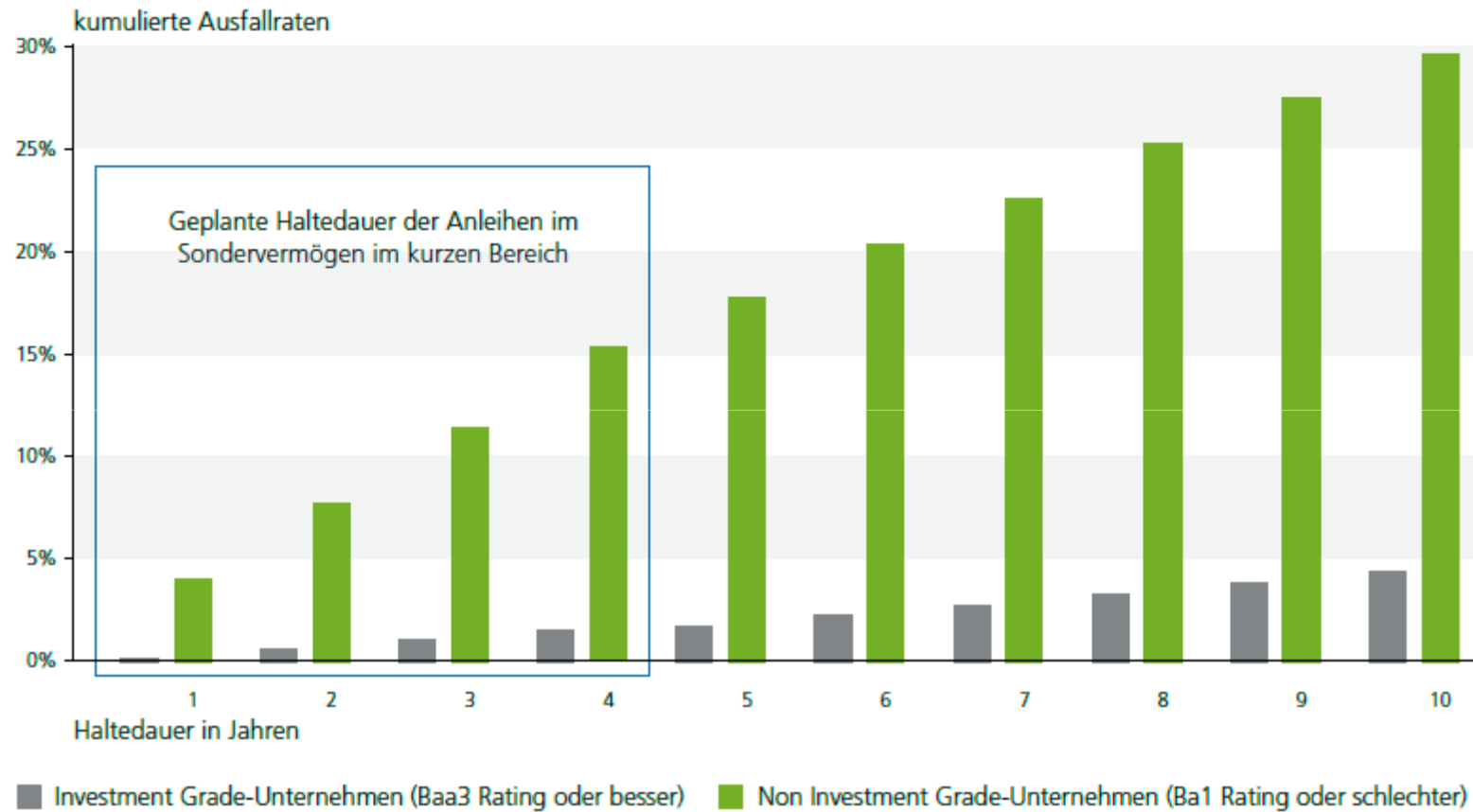
Die Kapitalausstattung der Unternehmen hat sich deutlich verbessert

Quelle: Darstellung: Bloomberg, Datenbasis: S&P 500 Index

⇒ **Sicherheit der Anleihen ist gestiegen!**



Kumulierte Ausfallrisiken von Anleihen im Zeitablauf



Quelle: Moody's Investors Service: Global Corporate Default and Recovery Rates, Seite 35, 28. Februar 2013

⇒ **Sicherheit im Bereich der kurzlaufenden Anleihen.**



Vergleich zwischen Aktien und Anleihen

Aktien, InvestmentGrade und Non-InvestmentGrade Anleihen 31.12.2002 – 31.03.2014



Auf lange Sicht bieten Anleihen hohe Renditechancen.

Die Grafik zeigt die Wertentwicklung. **Die frühere Wertentwicklung ist kein verlässlicher Indikator für die künftige Entwicklung.**

Für die Berechnung wurden folgende Indizes verwendet: US-Aktien: S&P 500 Index, IG – Anleihen: IBOXX US Liquid Investment Grade Index, NIG-Anleihen: IBOXX US Liquid High Yield Index.



I.C.M. INVESTMENTBANK AG

Investitionskriterien des „Lebenswerte Zukunft“

Nachhaltigkeit und Leitmärkte einer lebenswerten Zukunft:

- 100 % der Anleihen im Fonds werden von der imug gemäß der ethisch-ökologischen Kriterien geprüft und müssen diese erfüllen.
- 100 % des Fondsvermögens können in Anleihen aus den Leitmärkten einer lebenswerten Zukunft investiert sein, die von der I.C.M. definiert wurden. Ziel ist, dass stets zumindest 70 % in Anleihen dieser Leitmärkte investiert sind. So wird mittel- und langfristig eine Nachhaltigkeit der Investments erreicht.
- Um das Rendite-Risiko-Profil des Fonds zu optimieren, können **temporär** maximal 30 % des Fondsvermögens verwendet werden, um in ethisch-ökologische Staatsanleihen, Bankanleihen oder Unternehmensanleihen, die nicht aus den Leitmärkten einer lebenswerten Zukunft stammen, zu investieren.

Nachhaltigkeitskriterien des „Lebenswerte Zukunft“

Unternehmensanleihen:

Der „Lebenswerte Zukunft“ investiert **nicht** in Unternehmen bzw. deren Anleihen, die in folgenden Bereichen tätig sind:

- Umsätze im Rüstungsbereich (mehr als 5 % des Gesamtumsatzes)
- Umsätze im Bereich Atomenergie (mehr als 5 %)
- Umsätze durch die Produktion von Alkohol (mehr als 5 %)
- Umsätze durch die Produktion von Tabak (mehr als 5 %)
- Mehr als 25 % des Umsatzes im Bereich „fossil fuel industries“ (Öl- und Gasindustrie)
- Aktivitäten im Bereich „Grüne Gentechnik“ / gentechnische Veränderung von Saatgut
- Eklatante Verstöße gegen die vier Kernarbeitsnormen der Internationalen Arbeitsorganisation (ILO) im Unternehmen bzw. in der Lieferantenkette (Kinderarbeit, Diskriminierung, Zwangsarbeit und Versammlungsverbot)
- Schwerwiegende Umweltskandale



Nachhaltigkeitskriterien des „Lebenswerte Zukunft“

Bankanleihen:

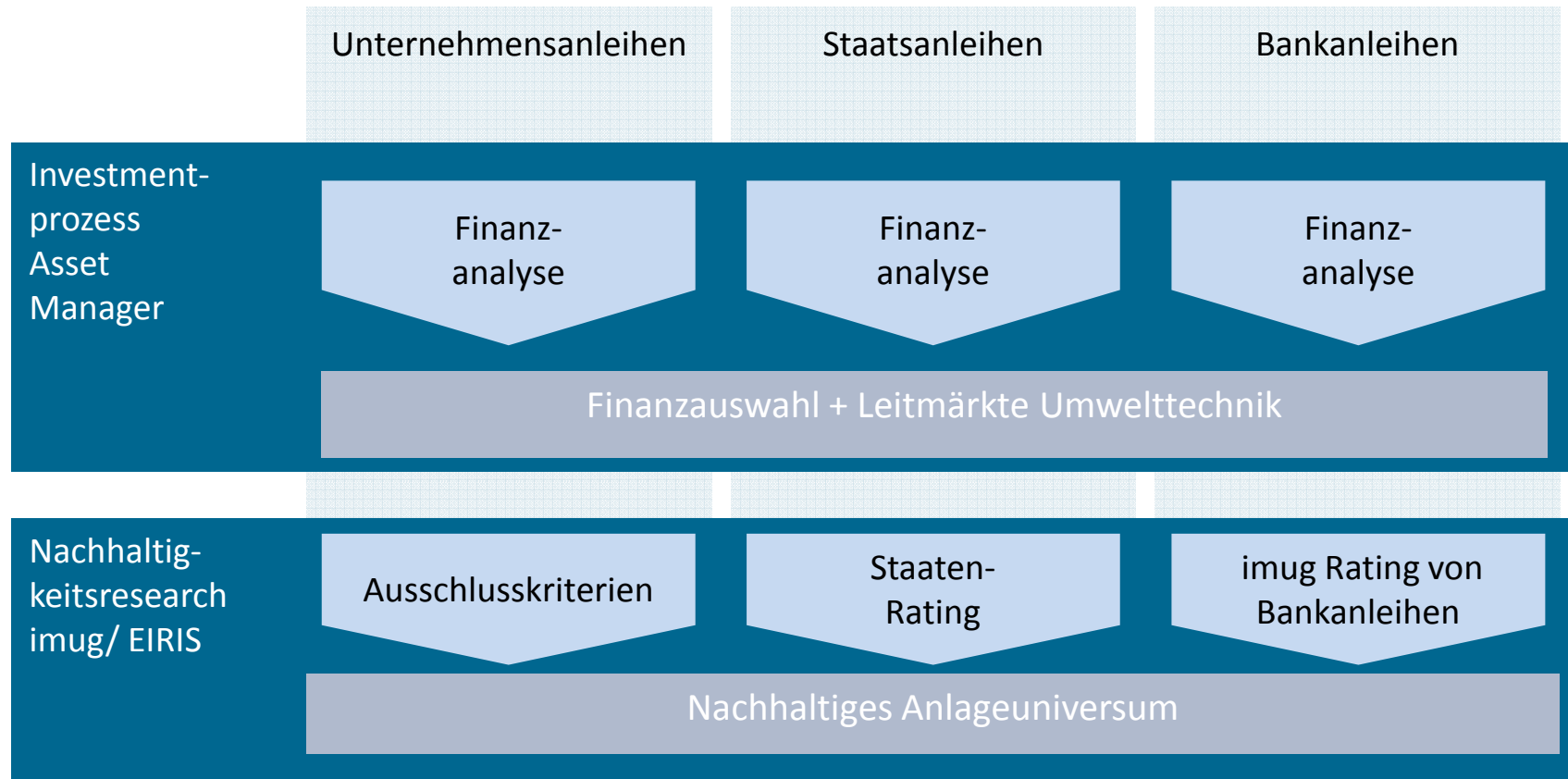
- Kontroverse Projektfinanzierungen in den vergangenen drei Jahren führen zum Ausschluss der entsprechenden Bankanleihen.

Staatsanleihen:

- Der Fonds investiert in Länder bzw. deren Anleihen, die im EIRIS Country Sustainability Rating ein überdurchschnittliches Rating aufweisen. Imug und EIRIS wenden beim Staatenrating über 50 Kriterien aus den Bereichen Soziales, Umwelt und Regierungsführung (Governance) an, um die Nachhaltigkeitsanstrengungen der Staaten zu bewerten

⇒ **Gewährleistung der Einhaltung der Leitlinien durch die Nachhaltigkeits-Ratingagentur imug.**

Investmentprozess des „Lebenswerte Zukunft“



⇒ **Professionelles Asset Management und fachkundige Selektion aus den Leitmärkten der lebenswerten Zukunft.**

Besonderheiten des Investitionsprozesses

Kein Best in Class Ansatz:

- Die Anwendung von Best in Class bedeutet, dass aus einzelnen Branchen die Unternehmen selektiert werden, die am besten die gewünschten Kriterien erfüllen. Dabei wird jedoch nicht die Frage gestellt, ob die Branche selbst hohe externe Kosten für Mensch und Umwelt verursacht, wie z.B. Förderer von Öl oder Hersteller von Automobilen mit konventionellen Otto-/Dieselmotoren.

Kein Fokus auf Staatsanleihen:

- Nachhaltige Staatsanleihen können zur Rendite-Risikooptimierung erworben werden, zählen aber **nicht** zur dem Anteil von mehr als 70% an Anleihen mit dem Fokus auf eine lebenswerte Zukunft.

⇒ **Mit der Fokussierung auf **Anleihen** aus den Märkten, die zu einer **lebenswerten Zukunft** beitragen, bietet der Fonds ein einzigartiges Anlagekonzept.**



Die zehn größten Beteiligungen des Fonds (31.03.2014)*

Die wichtigsten Positionen in % des Fondsvermögens		
VIRIDIAN GROUP	01.04.2017	4,14%
KAZAGRO NATL MGM	24.05.2023	4,07%
GROUPAMA SA	endlos	3,79%
ARCELIK	03.04.2023	3,66%
NORDEX AG	12.04.2016	3,56%
SOUTHERN WATER G	15.04.2019	3,54%
EUROPCAR GROUPE	15.05.2017	3,29%
AGILE PROPERTY	28.04.2017	3,12%
CMA CGM	15.04.2019	3,10%
VESTAS WIND SYST	23.03.2015	3,01%
Gesamt		35,28%

⇒ **100% der Portfolio-Schwergewichte stammen von Unternehmen, die in Geschäftsfeldern aktiv sind, die zu einer lebenswerten Zukunft beitragen.**

* Die Werte stellen lediglich die aktuelle Positionierung dar und sind keine Anlageempfehlung.



Chancen & Risiken des „Lebenswerte Zukunft“

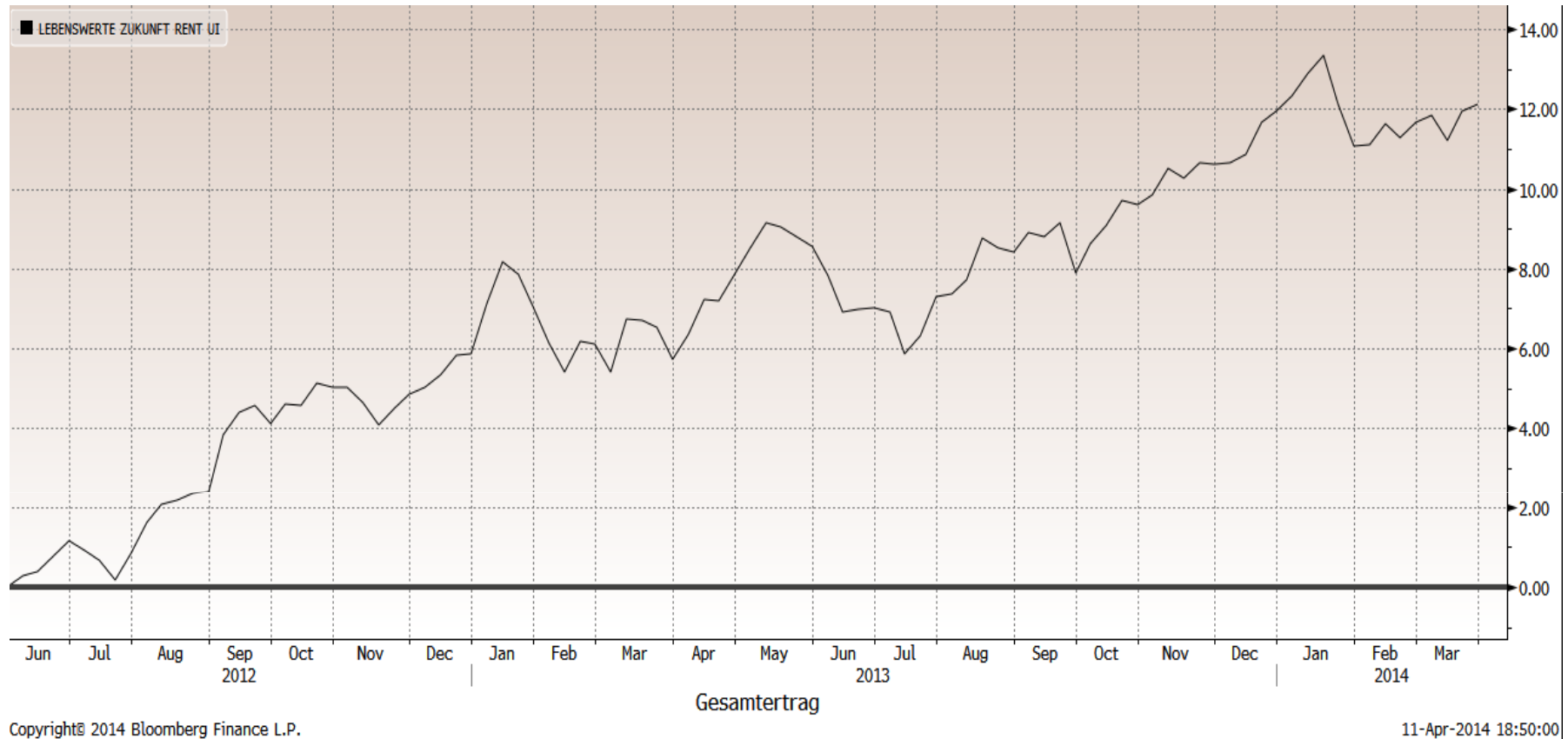
Risiken

- Temporär niedrige Kurse wegen Übertreibung an den Märkten
- Bonitätsrisiken, die aus der Anlage in Investment und Non Investment Grade Anleihen resultieren.

Chancen

- Langfristig sinnvolle Investments durch die Investition in Leitmärkte einer lebenswerten Zukunft
- Partizipation an hohen Zinsen von Unternehmensanleihen
- Cash Flow auf Anlegerebene durch eine jährliche Ausschüttung

Wertentwicklung des Fonds seit Auflegung bis 31.03.2014



Attraktive Performance bei kontrolliertem Risiko bereits in der Startphase des Fonds.

Performancezeitraum 2.5.2012 bis 06.03.2014 – BVI-Methode. Es wird die Ausschüttung in Höhe von 2,05 € am 15.11.2012 sowie von 5 € am 15.11.2013 berücksichtigt. Für die Berechnung der Performance wird die Ausschüttung in den Fonds reinvestiert. Historische Wertentwicklungen sind keine Garantie für eine ähnliche Entwicklung in der Zukunft. Diese ist nicht prognostizierbar. Quelle: UI



Performance: Lebenswerte Zukunft seit Auflage zum Rexp



⇒ Der Lebenswerte Zukunft hat bewiesen, dass er auch in unruhigen Zeiten ein relativ sicherer Hafen ist.

Quelle Bloomberg

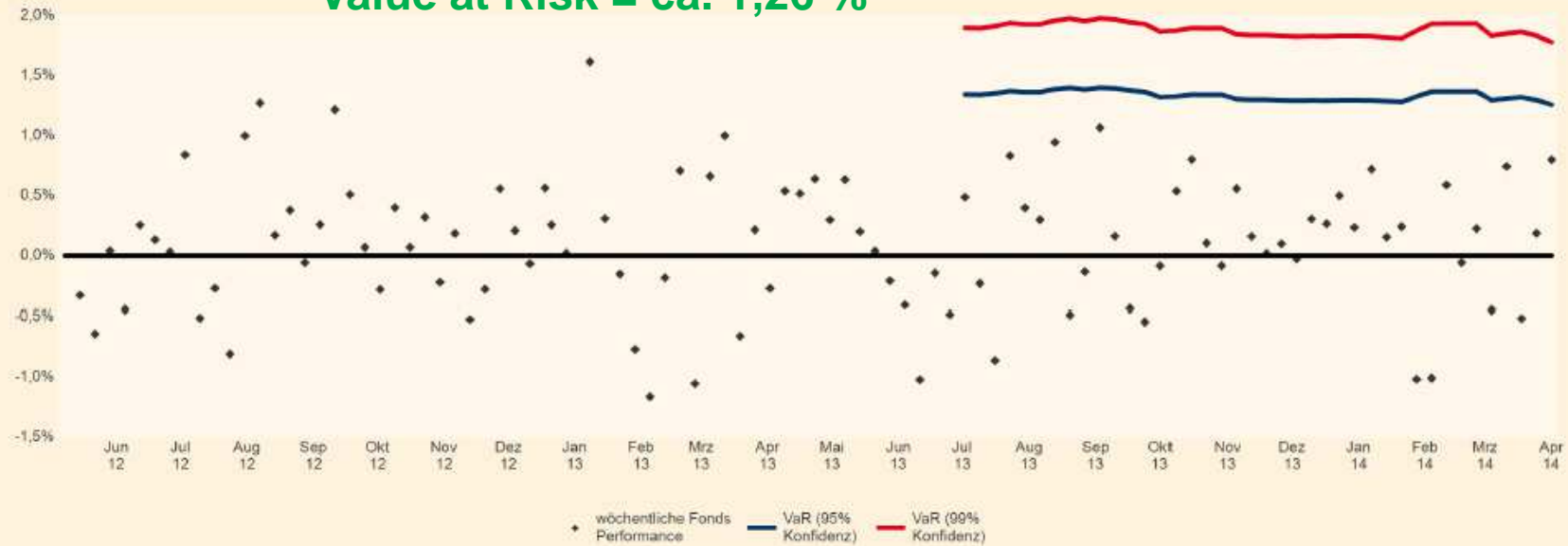


I.C.M. INVESTMENTBANK AG

Seite 17

Value at Risk im Zeitverlauf

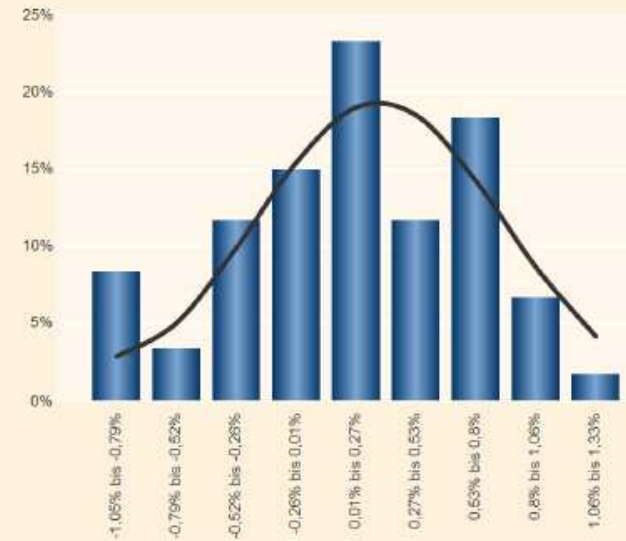
Value at Risk = ca. 1,26 %



VaR (95 %, 10 Tage) im Zeitablauf + Histogramm

Daten vom 31.03.2014
 Quelle: UI Portal

Histogramm



Kennzahlen des „Lebenswerte Zukunft“ (31.03.2014)

Lebenswerte Zukunft Rentenfonds UI Wertpapierkennnummer: A1JSXE

- Anteilspreis: 103,66 €
- Performance gesamt seit Auflegung (2.5.2012): 10,98 %
- Performance seit Auflegung (2.5.2012): 5,60 % p.a.
- Ausschüttung am 15. November 2013: 5,00 € (brutto)
- Ausschüttung am 15. November 2012: 2,05 € (brutto)
- Volatilität: 3,29 %
- Sharpe Ratio: 1,50
- VaR (95%, 10 Tage): 1,26 %
- Durchschnittliches Rating: BB
- Durchschnittliche Restlaufzeit der Anleihen: 4,02 Jahre
- Durchschnittlicher Nominalzins (Kupon): 6,50%
- Durchschnittliche Rendite: 5,28%

⇒ **Investitionschance in eine nachhaltig vorgefüllte „Spardose“.**



Hinweise

„Es gibt zwei Dinge, auf denen das Wohlgelingen in allen Verhältnissen beruht. Das eine ist, dass Zweck und Ziel der Tätigkeit richtig bestimmt sind. Das andere besteht darin, die zu diesem Endziel führenden Handlungen zu finden.“

Aristoteles, (384 - 322 v. Chr.)

Diese Publikation dient ausschließlich zu Informationszwecken und sollte nicht als ein Angebot, eine Empfehlung oder Aufforderung zum Verkauf, Kauf oder zum Abschluss sonstiger Transaktionen verstanden werden. Sie richtet sich ausschließlich an professionelle Kunden und geeignete Gegenparteien im Sinne des Wertpapierhandelsgesetzes und ist nicht zur Weitergabe an Privatkunden bestimmt.

Für den Inhalt dieser Publikation geben wir weder Zusicherungen noch Garantien ab, insbesondere nicht für dessen Richtigkeit, Vollständigkeit oder Ausgewogenheit, und übernehmen keine diesbezügliche Haftung oder Verantwortung. Die in dieser Publikation erwähnten Produkte sind nicht für alle Empfänger geeignet. Der Anleger ist sich bewusst, dass bei allen Arten von Anlagemandaten ein Verlustrisiko besteht, auch bei vorsichtigen und defensiven Anlagen. Alleinige Grundlage für den Anteilerwerb sind die Verkaufsunterlagen zum Sondervermögen (Verkaufsprospekt, Wesentliche Anlagerinformationen und soweit veröffentlicht, der letzte Jahres- und Halbjahresbericht). Verkaufsunterlagen zu dem Sondervermögen sind kostenlos bei I.C.M. InvestmentBank AG, der Verwahrstelle oder bei Universal-Investment unter <http://www.universal-investment.de> erhältlich.

Die I.C.M. Investmentbank AG lehnt jegliche Haftung oder Verantwortung für das Verfehlen einer bestimmten Rendite oder in Bezug auf den Kapitalerhalt der verwalteten Vermögen ab. Es kann daher sein, dass der Anleger nicht das gesamte investierte Kapital zurückerhält. Anlagen in Finanzprodukte sollten erst nach sorgfältiger Lektüre der diesbezüglichen geltenden rechtlichen Vorschriften, einschließlich etwaiger Verkaufsbeschränkungen und der genannten Risikofaktoren, getätigt werden. Weitere Informationen erhalten Sie unter www.i-c-m.de oder auf Anfrage.

Alle Angaben sind urheberrechtlich geschützt. Alle Rechte sind vorbehalten. Die gesamte Kommunikation (einschließlich Telefonanrufe) kann aufgezeichnet werden.

